

ÜBER UNS

BERUFLICHE BILDUNG - SEIT ÜBER 50 JAHREN

Das bzh Bildungszentrum ist eine gemeinnützige Bildungseinrichtung und beschäftigt mittlerweile über 200 Mitarbeitende.

Wir bieten Ihnen ein umfassendes Spektrum an hochwertigen beruflichen Weiterbildungen und Kursen an, die darauf abzielen, Ihre beruflichen Fähigkeiten zu erweitern und Ihre Karriere voranzutreiben, Ihren Wiedereinstieg zu schaffen oder Ihren Arbeitsplatz zu festigen. Auch in den Bereichen Übergang Schule-Beruf, Berufsorientierung, Berufsvorbereitung und Unterstützung in Ausbildung und Beruf sind wir in Ihrer Region der richtige Ansprechpartner für Jugendliche und Integrationsbedürftige.

Unsere erfahrenen Mitarbeitenden stehen Ihnen zur Seite, um Ihnen das nötige Wissen und die praktischen Fähigkeiten zu vermitteln, die Sie benötigen, um in der heutigen wettbewerbsintensiven Arbeitswelt erfolgreich zu sein - und das seit über 50 Jahren!

Weitere Infos: www.bzh-bildung.de

WIR SIND ANSPRECHPARTNER

In der beruflichen Bildung sind wir an insgesamt 13 Standorten Ansprechpartner für Agenturen, Unternehmen und private Interessenten aus Hagen, dem Ennepe-Ruhr-Kreis, dem Märkischen Kreis, Kreis Siegen-Wittgenstein und dem Hochsauerlandkreis.

WIR SIND ZERTIFIZIERT

Wir sind nach DIN EN ISO 9001:2015 und AZAV zertifiziert.



KONTAKT



Standort Bad Berleburg

Hochstraße 9
57319 Bad Berleburg

Ihre Kontaktperson:

Herr Lars Bernshausen
Telefon: (0 27 51) 4 27 00 46
Mobil: (0174) 2 00 36 89

Email: bernshausen@bzh-bildung.de

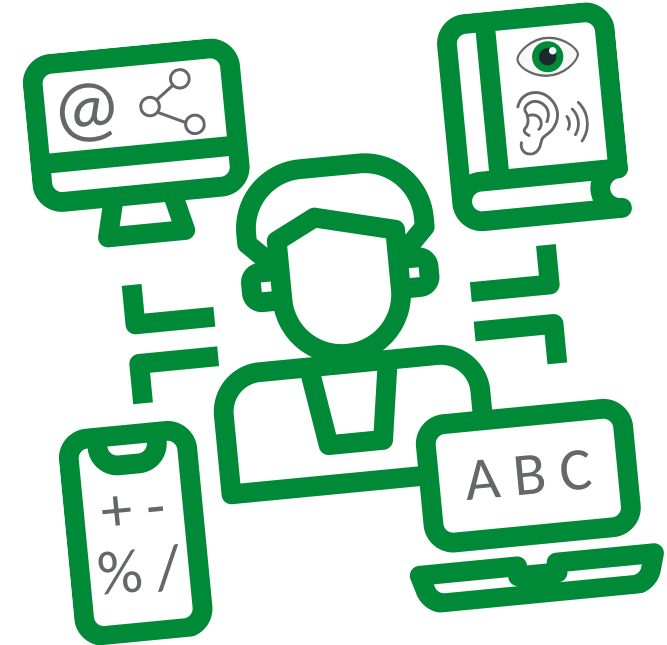
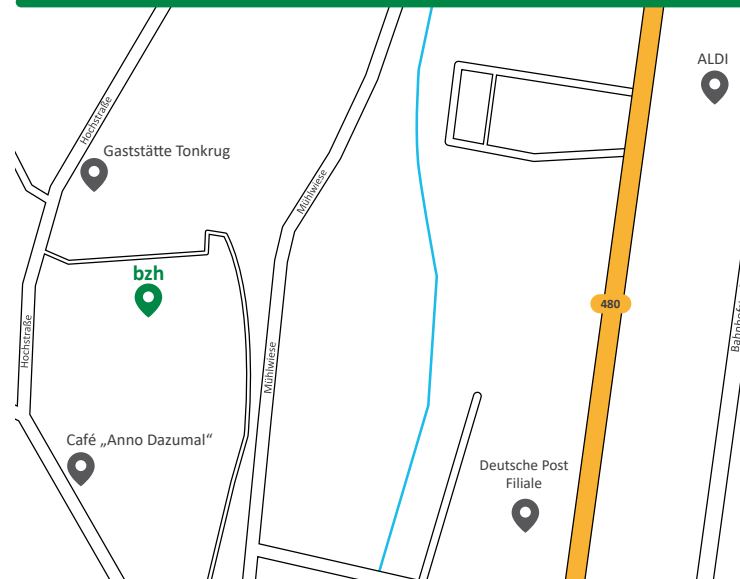


Bild: © Canva

GRUNDKOMPETENZEN

Vorbereitung auf die Teilnahme an einer beruflichen Weiterbildung mit Abschluss.

Ein Angebot im Auftrag des



FÖRDERUNG UND VORBEREITUNG AUF...

...EINE BERUFLICHE WEITERBILDUNG MIT ABSCHLUSS

UNSER ANGEBOT

Berufliche Bildung und Arbeit sind entscheidende Faktoren für die integrative Verankerung in der Gesellschaft.

Die Maßnahme »**Grundkompetenzen**« richtet sich an Personen mit schulischem Förderbedarf und/oder nicht-deutscher Muttersprache, die auf die Teilnahme an einer beruflichen Weiterbildung mit Abschluss vorbereitet werden sollen. Die Vorbereitung wird basierend auf einer detaillierten Kompetenzfeststellung durchgeführt.

Das Maßnahmeziel wird insbesondere durch eine fundierte Qualifizierung in den Bereichen Deutsch (Lesen, Verstehen und Schreiben), Rechnen und Umgang mit Informations- und Kommunikationstechnologie erreicht. Zusätzliche Angebote sind die Förderung von Schlüsselqualifikationen und die Entwicklung von Methodenkompetenz während der insgesamt 6 Monate dauernden Förderung. Dabei kommt eine konsequent zielgruppengerechte Methodik und Didaktik zum Einsatz, die den Qualifizierungsprozess unterstützt.

Unsere Qualifizierungsstrategie ist langfristig und planvoll ausgerichtet und zielt darauf ab, den Teilnehmenden die Aufnahme einer beruflichen Qualifizierung zu ermöglichen, indem wir mit ihnen realistische und tragfähige Zukunftsperspektiven erarbeiten.

SCHWERPUNKTE / INHALTE

Kompetenzfeststellung

- Hörverständnis (berufsbezogen)
- Leseverständnis
- Schreibkompetenz (gelenktes Schreiben, berufsbezogenes Schreiben)
- Wortschatzaufgaben
- Sprechen

Vermittlung Schlüsselkompetenzen

- Verbesserung der soft skills
- Interkulturelle Kompetenz

Deutsch

- Lesetechniken und Strategien der Texterschließung
- Schreiben
- Grundlagentraining

Mathematik

- Grundrechenarten
- Bruchrechnen
- Flächen- und Mengenberechnung
- Dezimalrechnen
- Maßeinheiten umrechnen
- Prozentrechnen
- Dreisatz

IT-Kompetenzen

- Computergrundlagen
- Soziale Netzwerke nutzen
- Internetrecherche
- MS Office Grundlagen

AUF KURS!

DER ZEITRAHMEN

Unterrichtsform:

Teilzeit 6 Monate – 20 Unterrichtsstunden / Woche (täglich 4 Unterrichtseinheiten)

Geplanter Beginn:

02.04.2024 – 30.09.2024

Unterrichtsbeginn:

8.30 Uhr

Unterrichtsende:

12.30 Uhr

Anzahl der Teilnehmenden:

max. 16 Teilnehmende

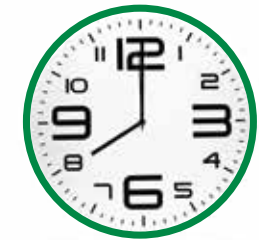


Bild: © Canva

Bei Vorliegen der Fördervoraussetzungen werden die Kosten vom Kostenträger übernommen.

Die Teilnahme ermöglicht Ihr Fallmanager/-in des Jobcenters Kreis Siegen-Wittgenstein.